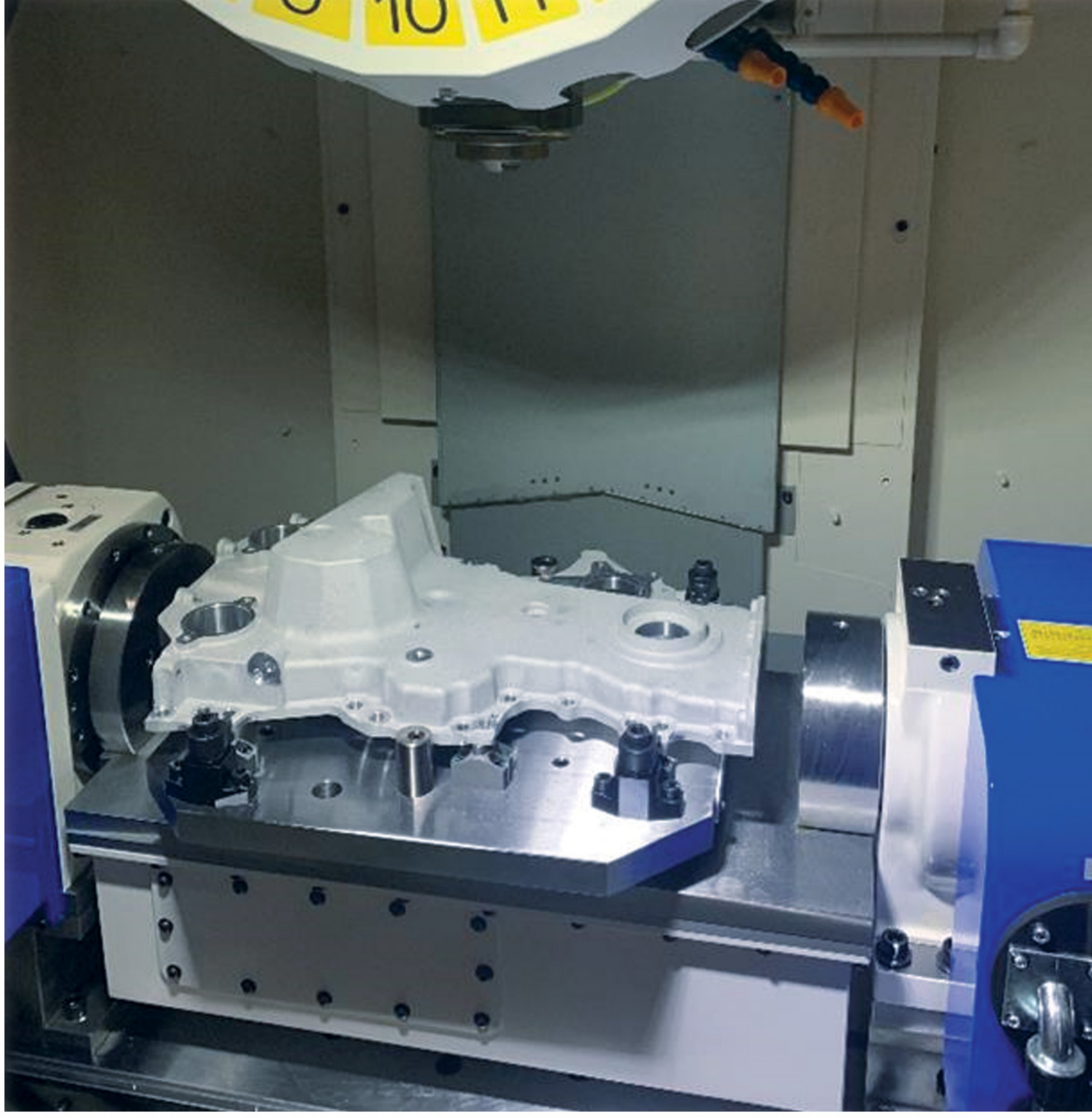


RKT500

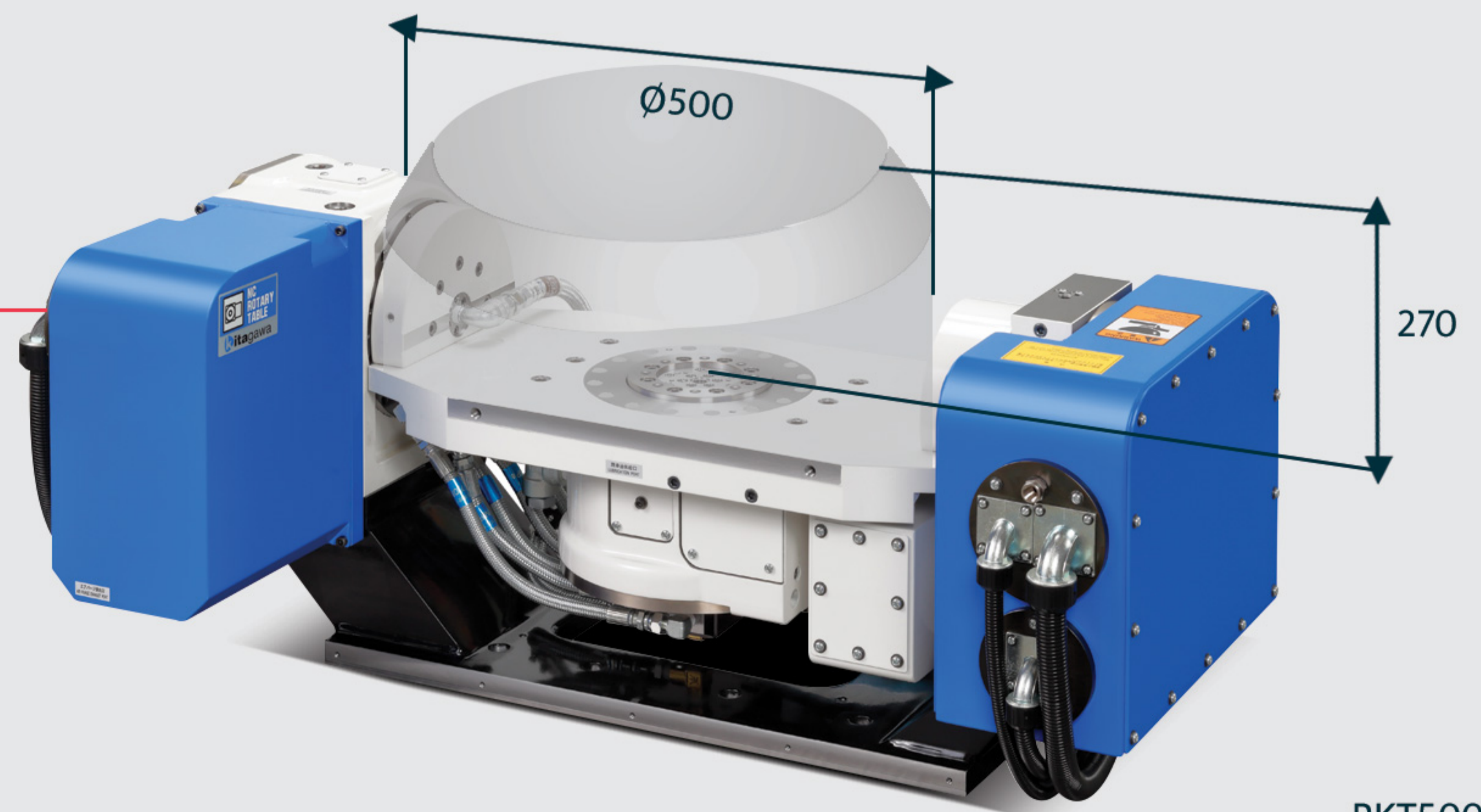
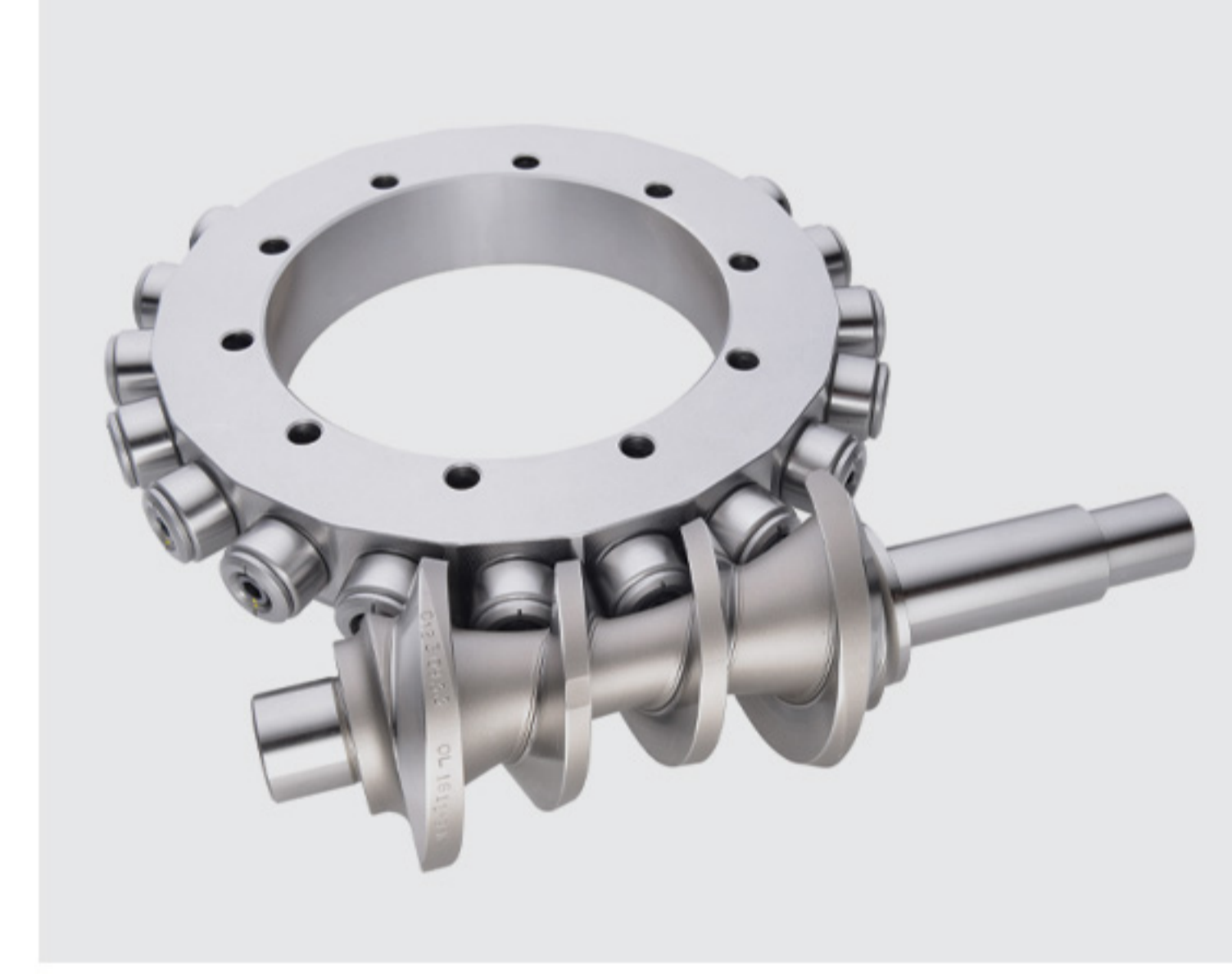
RULMANLI SONSUZ DİŞLİ MEKANİZMALI NC 5 EKSEN DİVİZÖR



KOMPAKT VE
HAFİF TASARIM

BÜYÜK
ALÜMİNYUM
PARÇALAR İÇİN
ETKİLİ ÇÖZÜM

RULMANLI SONSUZ DİŞLİ MEKANİZMASI



ÖZELLİKLER

- Kam tipi karşılık dişlisi (masuralı rulmanlı) ve sonsuz dişlisi
- Uzun süre kullanımda rijitlik & hassasiyet
- Opsiyonel rotary joint. 6 port (Hidrolik/Pnömatik) + 1 port (Soğutma) >>> Toplamda 7 port
- İşleme alanı: Ø500 x H270 mm

RKT500
Videosu için



TEKNİK ÖZELLİKLER

| TABLA ÇAPI (mm) | MERKEZ YÜKSEKLİĞİ (mm) | FRENLEME TORKU (N.m) | | MAKSİMUM DÖNME HIZI (min ⁻¹) | | İŞ PARÇASI ATALETİ (kg.m ²) | MAKSİMUM İŞ YÜKÜ (kg) | |
|--------------------|------------------------------|----------------------|-------------|--|-------------|--|-----------------------|------------|
| | | DÖNME EKSENİ | TİLT EKSENİ | DÖNME EKSENİ | TİLT EKSENİ | | DİKEY KUL. | YATAY KUL. |
| Ø134 | 310 | 600 | 740 | 80 | 70 | 1.8 | 100 | 100 |

KOMPAKT & YÜKSEK PERFORMANS!

GÜVENİLİR VE ESNEK UYGULAMALARIYLA, KITAGAWA NC DÖNER TABLALAR

MR SERİSİ (Az yer kaplayan kompakt tasarım)

| MODEL | TABLA ÇAPİ (mm) | MERKEZ YÜKSEKLİĞİ (mm) | MAKSİMUM İŞ YÜKÜ (kg) | | SIKMA TORKU (N.m) | İNDEKSELEME HASSASİYETİ (san) |
|-------|-----------------|------------------------|-----------------------|------------|-------------------|-------------------------------|
| | | | DİKEY KUL. | YATAY KUL. | | |
| MR120 | Ø128 | 120 | 60 | 120 | 150 | 20 |
| MR160 | Ø165 | 140 | 80 | 160 | 310 | 20 |
| MR202 | Ø202 | 140 | 80 | 160 | 310 | 20 |
| MR200 | Ø202 | 140 | 100 | 200 | 350 | 20 |
| MR250 | Ø250 | 180 | 125 | 250 | 600 | 20 |
| MR320 | Ø320 | 225 | 180 | 350 | 1200 | 20 |

TT/TW SERİSİ (Tilt Tabla Tipi)

| MODEL | TABLA ÇAPİ (mm) | MERKEZ YÜKSEKLİĞİ (mm) | MAKSİMUM İŞ YÜKÜ (kg) | | SIKMA TORKU (N.m) | | İNDEKSELEME HASSASİYETİ (san) |
|--------|-----------------|------------------------|-----------------------|------------|-------------------|-------------|-------------------------------|
| | | | DİKEY KUL. | YATAY KUL. | DÖNME EKSENİ | TİLT EKSENİ | |
| TT101 | Ø110 | 140 | 20 | 35 | 180 | 300 | 60 |
| TT140 | Ø140 | 200 | 30 | 50 | 280 | 500 | 60 |
| TT150 | Ø150 | 150 | 30 | 50 | 350 | 550 | 60 |
| TT182 | Ø180 | 180 | 40 | 60 | 450 | 800 | 60 |
| TT200 | Ø200 | 180 | 40 | 60 | 600 | 1200 | 60 |
| TT251 | Ø250 | 225 | 60 | 100 | 900 | 1200 | 45 |
| TT321 | Ø320 | 255 | 100 | 150 | 2600 | 2600 | 45 |
| TW2180 | Ø180 | 200 | 30 | 30 | 400 | 200 | 60 |

GT SERİSİ (Yüksek frenleme torku)

| MODEL | TABLA ÇAPİ (mm) | MERKEZ YÜKSEKLİĞİ (mm) | FRENLEME TORKU (N.m) | İNDEKSELEME HASSASİYETİ (san) | ÜRÜN AĞIRLIĞI (kg) |
|-------|-----------------|------------------------|----------------------|-------------------------------|--------------------|
| GT200 | Ø200 | 140 | 820 | 20 | 65 |
| GT250 | Ø250 | 180 | 1600 | 20 | 87 |
| GT320 | Ø320 | 225 | 2800 | 20 | 145 |

MK/CK (R) SERİSİ (Güçlü ve kompakt tasarım)

| MODEL | TABLA ÇAPİ (mm) | MERKEZ YÜKSEKLİĞİ (mm) | MAKSİMUM İŞ YÜKÜ (kg) | | SIKMA TORKU (N.m) | İNDEKSELEME HASSASİYETİ (san) |
|--------|-----------------|------------------------|-----------------------|------------|-------------------|-------------------------------|
| | | | DİKEY KUL. | YATAY KUL. | | |
| MK200 | Ø135 | 140 | 100 | 200 | 570 | 20 |
| MK250 | Ø155 | 180 | 125 | 250 | 1000 | 20 |
| CK160 | Ø114 | 140 | 80 | 160 | 340 | 20 |
| CKR160 | Ø114 | 140 | 80 | 160 | 340 | 20 |
| CK200 | Ø130 | 150 | 80 | 160 | 400 | 20 |
| CKR200 | Ø130 | 150 | 80 | 160 | 400 | 20 |

CKR160-PORT / CKR200-8 PORT (HİDROLİK-PNÖMATİK) ROTARY JOINT DAHİL



QUINTE KONTROL ÜNİTESİ

Standart tezgahınızda (3 eksenli) ilave eksen hazırlığı olmaksızın KITAGAWA Quinte Kontrol Ünitesi ile NC Döner Tabla çalıştırma imkanı.

